

REUNIÓ D'INICI DE CURS

CICLE INICIAL



CURS 2023-2024



PROFESSORAT



Aquest curs serem 6
les mestres que
treballarem
conjuntament per
facilitar
l'aprenentatge dels
nens i nenes que
formen Cicle Inicial
(1r i 2n curs de
primària)

Jo sóc la Marta,
mestra de suport
de primària



Jo sóc la
Gemma,
tutora de 2n



Jo sóc la
Laura,
especialista de
música

CICLE INICIAL



Hola! Jo sóc la
Cristina, tutora
de 1r



I jo sóc el mestre
d'Educació Física



Hi!
I'm Dolors, your
English teacher!

ORGANITZACIÓ GENERAL DE L'ESCOLA

PROJECTES SINGULARS DEL CENTRE:

- Padrins de lectura
- Tutoria entre iguals
- Projecte de mediació escolar
- Escola Paideia (aprenentatge-servei)
- Projectes de salut a tots els cicles (bon dia, somriu)
- Projecte ULAE (Llengua Catalana)
- Consell dels infants

SITUACIONS D'APRENTATGE

L'aprenentatge es planteja com un repte.

TREBALL GLOBAL COOPERATIU

(projectes i espais d'aprenentatge cooperatius)

+

TREBALL ESPECÍFIC

(sistemàtic i individual)

A part dels projectes de classe, realitzarem un projecte conjunt d'escola que les famílies també podran gaudir

AVALUACIÓ

- continua

- funció formativa i formadora.

3 informes trimestrals qualitius i quantitius via Clickedu

1 a final de curs quantitiu:

Nadal
Setmana Santa
Fi de curs

ORGANITZACIÓ GENERAL DE CICLE/CLASSE

✓ Les activitats d'aprenentatge seran molt **diversificades**. Treball cooperatiu i de treball individual més específic i sistemàtic.

✓ Els horaris seran **flexibles**

Els dies que han de portar l'equipament d'Educació Física són:

- **1r curs:** dilluns i divendres
- **2n curs:** dilluns i divendres

✓ **Club del lector:**

✓ **La mascota:** cada cap de setmana un nen o nena diferent.

✓ Es realitzaran com a mínim **2 exposicions orals** en llengua catalana. També hi haurà exposicions orals en les altres dues llengües de l'escola (castellà i anglès) que podran preparar-se a casa o a l'escola.

ORGANITZACIÓ GENERAL DE CICLE/CLASSE

- ✓ Cada trimestre hi haurà una tarda dedicada a 3 espais diferents d'aprenentatge. Els espais d'aprenentatge de cicle inicial en aquest curs són els següents:

1r TRIMESTRE	2n TRIMESTRE	3r TRIMESTRE
ESPAI MUSICAL	ESPAI MUSICAL	ESPAI MUSICAL
FUN ENGLISH	FUN ENGLISH	FUN ENGLISH
MATEJOCS	MATEJOCS	MATEJOCS
JUGUEM AMB LES LLETRES	LEGO	RECICLART

SORTIDES I TALLERS A L'ESCOLA

1r TRIMESTRE

- 27 d'octubre Biblioteca del barri: García Marquez
- 4-5-6 d'octubre: Colònies a L'Ocell

2n TRIMESTRE

- 25 de gener: Teatre Regina
- 12 de març: CRAM

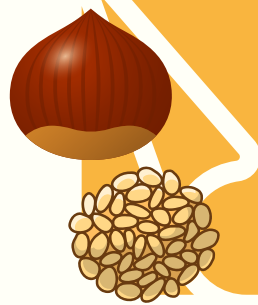
3r TRIMESTRE

Sortida a la natura (a determinar)

CALENDARI DE FESTES I CELEBRACIONS

OCTUBRE

LA CASTANYADA



DESEMBRE

**AMIC INVISIBLE
CONCERT DE NADALES**



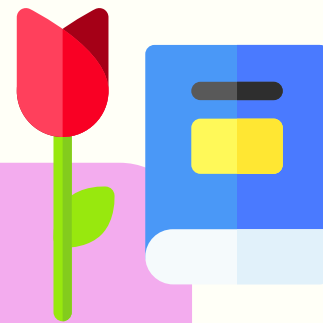
FEBRER

**ARRIBADA DEL
REI CARNESTOLTES
I RUA AL CARRER**



SANT JORDI

**ACTIVITATS ESPECIALS
PER CELEBRAR
LA DIADA DE SANT JORDI**



JUNY

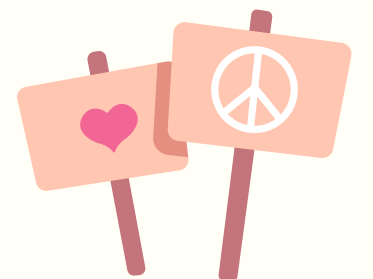
**ACTIVITATS LÚDIQUES
DE CLOENDA
FESTIVAL FINAL**



ALTRES CELEBRACIONS

**DRETS DELS INFANTS
DIA DE LA IGUALTAT
DIA DE LA PAU
DIA DEL MEDI AMBIENT**

**TROBAREU
TOTES LES
DATES
ACTUALITZADES
AL WEB DE
L'ESCOLA**



LLENGUA CATALANA

La llengua catalana serà la llengua vehicular principal de l'escola

PUNTUALITAT

És molt important la puntualitat a l'entrada i sortida de l'escola. Evitem col·lapsar les portes per facilitar el trànsit dels alumnes.

BATA I EQUIPAMENT ESPORTIU

És obligatori portar l'equipament esportiu de l'escola a les sessions d'Educació Física. La bata es portarà a partir d'octubre.

MATERIAL

Tot el material (roba, bata, jaquetes, objectes...) ha de portar el nom i cognom de l'alumne/a.

ESMORZAR

L'esmorzar s'ha de portar en una carmanyola de plàstic amb el nom del nen/a. Els **DIJOUS**, l'esmorzar serà una **FRUITA**.

MEDICACIÓ

Evitarem donar medicació dins del centre. En cas imprescindible, s'ha de portar l'autorització i la recepta mèdica.

RECOLLIDA

És imprescindible avisar a la tutora o a secretaria en cas que un alumne/a hagi de marxar amb una persona que no sigui el seu responsable directe.

RESUM DE LA NORMATIVA DE L'ESCOLA

AL WEB DE L'ESCOLA TROBAREU AMB MÉS DETALL L'EXPLICACIÓ D'AQUESTES I LA RESTA DE NORMES NECESSÀRIES PEL BON FUNCIONAMENT DEL CENTRE. TAMBÉ TROBAREU L'AUTORITZACIÓ PER MALALTIES TRANSITÒRIES.



COMUNICACIÓ AMB LES FAMÍLIES

WEB ESCOLA

Menú del menjador
Calendaris
Autoritzacions
Notícies activitats

ENTREVISTES

Entrevista al curs
amb la tutora (en format
virtual o presencial)

INSTAGRAM I

FACEBOOK

Recull de fotografies
d'activitats i altres
informacions

CORREU ELECTRÒNIC

-La comunicació per escrit amb el professorat es farà mitjançant el correu electrònic o l'agenda de l'alumne/a.

-Proposem que tot l'alumnat disposi d'un correu amb domini de l'escola **destinat exclusivament a tasques acadèmiques**, que facilitarà realitzar activitats conjuntes i l'ús d'algunes aplicacions educatives. En cas necessari, també facilitarà les connexions per videoconferències

CLICKEDU

- Continguts i activitats per repassar i/o en cas de confinament.
- Canal de comunicació amb el professorat
- Recepció dels informes

COM PODEM AJUDAR?



- ✓ **Carpeta**: només la portaran a casa quan calgui acabar alguna feina.
- ✓ **Bata**: la porten a l'escola el **dilluns** i el **dijous**. Els dimecres i divendres la porten a casa per rentar.
- ✓ És important ajudar-los a fer-se **grans i responsables**. Com?:
 - Donant diferents tasques a casa (endreçar l'habitació, parar i desparar taula...)
 - Treballant hàbits (cordar sabates, dutxar-se...).
 - Responsabilitzant-se de les coses de l'escola (preparar la motxilla, l'esmorzar...) En cas necessari, podeu descarregar-vos del web de l'escola un horari on poden apuntar-se el que han de portar cada dia.
- ✓ **Comunicació famílies-escola.**